

-
Rodzaje zamków

-
Dane techniczne

-
Drzwi całoszklane

Seria STANDARD

wykorzystuje do produkcji
drzwi następujące gatunki
szkła:

szkło przezroczyste,
cztery przezryste szkła
kolorowe: brąz, grafit, zielony
i niebieski,

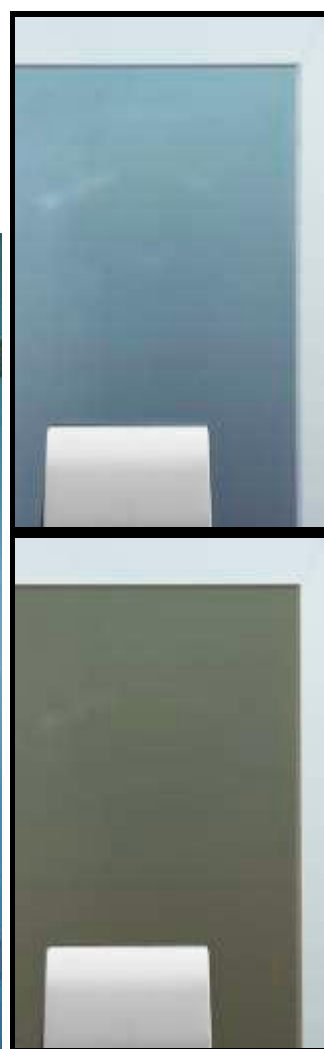
dwa gatunki szkła matowego:
Satinovo i powierzchnia
lodowa,

Prostota formy i elegancki
wygląd pozwala na
zastosowanie ich w
dowolnym wnętrzu. W serii
tej występują szkła
przejrzyste, kolorowe jak
również 2 szkła matowe.

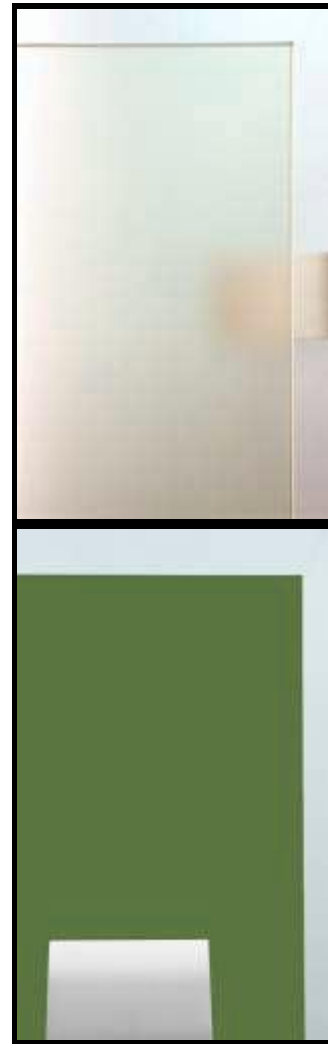
Drzwi przejrzyste jest to
najprostsza forma drzwi
całoszklanych. Drzwiami ze
szkła kolorowego można w
prosty sposób oddzielić
pomieszczenia jednocześnie
zachowując wszystkie zalety
drzwi przezroczystych.

Do wyboru pozostają też
szkła matowe:

Satinovo - szkło
jednostronnie trawione, co
pozwala uzyskać
niespotykane efekty wizualne
przy jednoczesnym braku
przeźroczystości powierzchni,
powierzchnia lodowa - szkło



jednostronnie drukowane
sitodrukiem, szkło w
najpełniejszym stopniu
zapewniające
nieprzezierność.



Seria PIASEK jest to seria drzwi całoszklanych uzyskana przez piaskowanie różnych typów szkła. Atrakcyjne wzory zdobnicze w połączeniu z niezawodnymi okuciami DORMA Glas pozwoliły uzyskać perfekcyjny produkt. Polecamy szeroki wybór gotowych produktów. Istnieje również możliwość zaprojektowania i wykonania dowolnego wzoru zdobniczego. Szczególną uwagę powinni zwrócić na tę serię wszyscy Ci, którzy chcą w niebanalny sposób ozdobić wnętrze.





Seria ORNAMENT jest to seria drzwi wykorzystująca standardowe ornamenty szkła. Szkło ornamentowe powstaje w wyniku jego walcowania w procesie produkcji. Dzięki atrakcyjnym wzorom drzwi te pozwalają na uzyskanie ciekawych efektów wizualnych.

Dostępne są następujące rodzaje szkła:

MasterCarre,
MasterLigne,
MasterPoint,
MasterRay,
MasterLens,
Listral,
Sylvit,
Kora Biała,
Kora Brąz,
Deszcz Biały,
Deszcz Brąz,
Barok,
Wzór 039.

